



UNIUNEA EUROPEANĂ
Fondul European de
Dezvoltare Regională



GUVERNUL
ROMÂNIEI



Județul
Giurgiu



Investim in mediu. Credem in viitor



Instrumente
Structurale
2007 - 2013

NEWSLETTER NR. 3/ 2011

SEMINAR TEMATIC „ZIUA MEDIULUI”

Consiliul Județean Giurgiu, începând cu data de 24 noiembrie 2009, implementează proiectul „Reconstrucția ecologică a Bălții Comana - județul Giurgiu”, în parteneriat cu Administrația Parcului Natural Comana și Consiliul Local Comana.

În cadrul activității de consultare, conștientizare și informare a avut loc în comuna Comana, județul Giurgiu, seminarul tematic dedicat „ZILEI MEDIULUI”.

Seminarul s-a desfășurat cu sprijinul Asociației „WWF Programul Dunăre Carpați România”.

La acest eveniment au participat 30 de reprezentanți din cadrul autorităților publice locale, Colegiului Național „Ion Măiorescu”, ADI „Sănătate Asigurată prin apă curată”, Asociației Educație pentru Mileniul III, Asociației Euroregiunea Danubius, WWF Programul Dunăre Carpați România, Carter Films, ROMSILVA, precum și reprezentanții mass mediei.

S-a prezentat stadiul proiectului și au fost vizitate lucrările care se execută și zona protejată vizată.



Dig - baraj de mică înălțime cu stăvilar



UNIUNEA EUROPEANĂ
Fondul European de
Dezvoltare Regională



GUVERNUL
ROMÂNIEI



Județul
Giurgiu



Investim in mediu. Credem in viitor

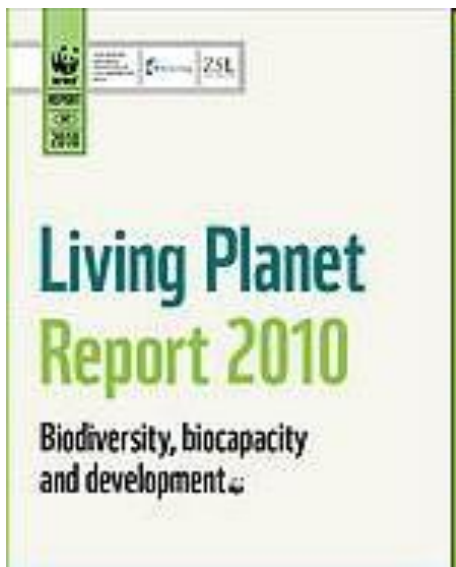


Instrumente
Structurale
2007 - 2013



Pavilion de informare și monitorizare

În cadrul seminarului a fost prezentat Raportul WWF Planeta Vie Ediția 2010.



Raportul Planeta Vie reprezintă o analiză științifică și, în același timp, o sursă globală de referință, care prezintă starea de sănătate a planetei, precum și impactul activităților umane asupra acesteia.

Pe parcursul prezentării Raportului Planeta Vie au fost supuse atenției participanților următoarele aspecte:



? Spre ce ne îndreptăm?

➤ In prezent, omenirea consuma resursele naturale într-un ritm pe



UNIUNEA EUROPEANĂ
Fondul European de
Dezvoltare Regională



GUVERNUL
ROMÂNIEI



Județul
Giurgiu



Investim in mediu. Credem in viitor



Instrumente
Structurale
2007 - 2013

care planeta nu il poate sustine.

- In acelasi timp, eliminam in atmosfera mai mult CO2 decat pot absorbi ecosistemele.
- Previziunile ONU pentru anul 2050 plaseaza evolutia demografica in jurul mediei de 9.2 miliarde de locuitori ai planetei.

? Câte planete „CONSUMĂ” România



- *Amprenta ecologică a României: 2,7 hectare pe cap de locuitor*
- *Partea de planetă cuvenită: 1,8 hectare*
- *Cauze:*
 - *Dezvoltarea haotică a domeniului construcțiilor;*
 - *Consum mare de resurse, mai ales de energie;*
 - *Cantitate mare de deșeuri generate;*

*Radiografia Pământului

? Cum putem CREȘTE biocapacitatea

- *Protejand padurile si reconstruind zonele naturale degradate.*
- *Incurajand agricultura traditionala.*
- *Salvand speciile de la disparitie.*
- *In general, respingand orice fel de dezvoltare haotica, ce nu tine cont de impactul asupra naturii.*



? Cum putem SALVA Pământul

- *Pentru a salva Pământul, nu este necesar să facem gesturi extraordinar de mărețe.*



UNIUNEA EUROPEANĂ
Fondul European de
Dezvoltare Regională



GUVERNUL
ROMÂNIEI



Județul
Giurgiu



Investim in mediu. Credem in viitor



Instrumente
Structurale
2007 - 2013

➤ Pentru a salva Pământul, nu trebuie să donăm fiecare bănuț pe care îl avem.

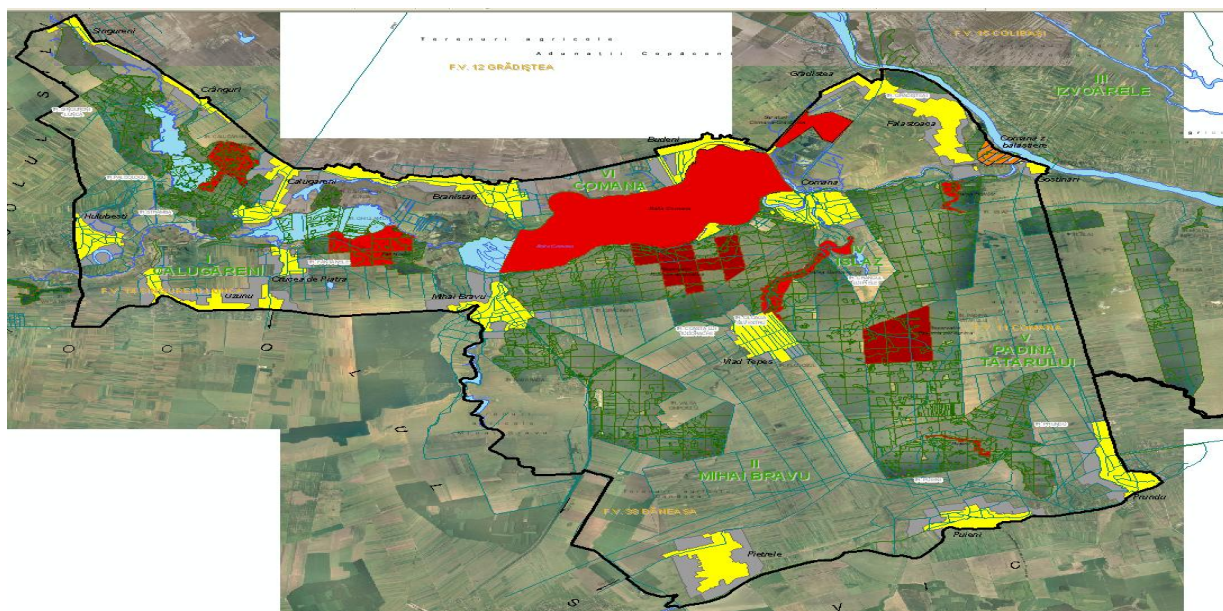
➤ Pentru a salva Pământul, nu trebuie să facem sacrificii majore sau să devenim cei mai înverșunați activiști.

➤ Pentru a salva Pământul este nevoie de lucruri mărunte.

➤ ...de acțiuni mici, dar semnificative.

➤ ...în fiecare zi.

Biologul Administrației Parcului Natural Comana a făcut o scurtă prezentare a biodiversității acestei zone.



Distribuția rezervațiilor naturale în cuprinsul PNC

Parcul Natural Comana = diversitate biologică

Zonarea internă a parcului

- ▶ Zona de protecție integrală - 2325.4 ha;
- ▶ Zona de management durabil - 19367 ha;
- ▶ Zona de dezvoltare durabilă a activităților umane - 3270.6 ha.



UNIUNEA EUROPEANĂ
Fondul European de
Dezvoltare Regională



GUVERNUL
ROMÂNIEI



Județul
Giurgiu

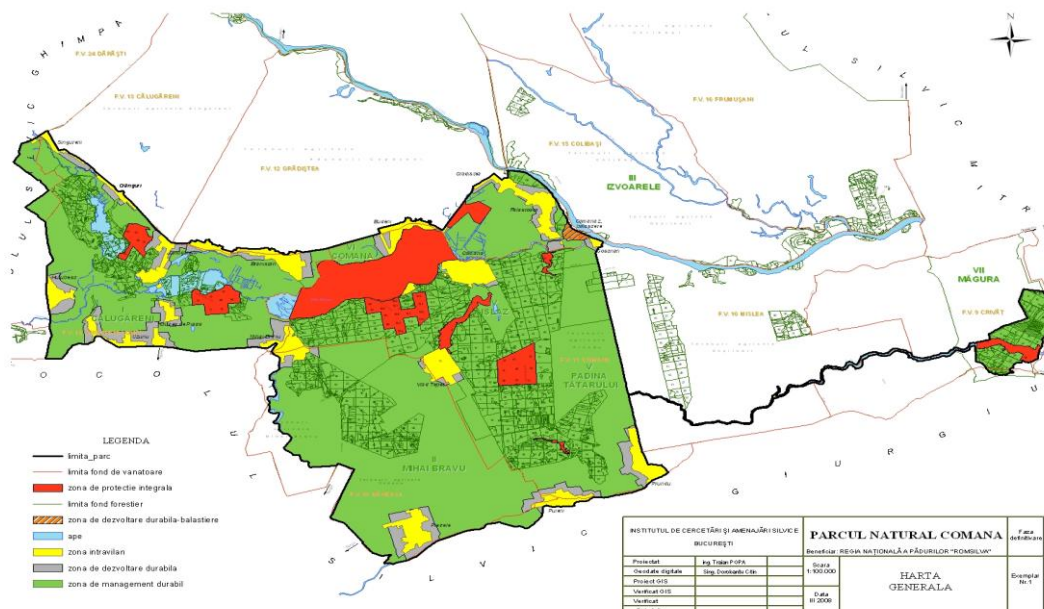


Investim in mediu. Credem in viitor



Instrumente
Structurale
2007 - 2013

Zona	Suprafața în Jud1(ha)	Suprafața în Jud2(ha)	Total (ha)
Zona de protecție integrală	2325.4	-	2325.4
Zona de management durabil	19367	-	19367
Zona de dezvoltare durabilă a activităților umane	3270.6	-	3270.6
Suprafața totală	24963	-	24963



? STIAȚI CĂ:

În Parcul Natural Comana sunt inventariate următoarele Specii de pesti ...



UNIUNEA EUROPEANĂ
Fondul European de
Dezvoltare Regională



GUVERNUL
ROMÂNIEI



Județul
Giurgiu



Investim in mediu. Credem in viitor



Instrumente
Structurale
2007 - 2013

Nr. crt.	Species name	Romanian Name	English Name	Protection status
1.	<i>Esox lucius</i>	știuca	Northern Pike	
2.	<i>Cobitis taenia taenia</i>	zvârluga	Spined Loach	Ber III, DH
3.	<i>Cobitis megaspila</i>	zvarluga		
4.	<i>Sabanejewia romanica</i>	zvarluga		Ber III, DH, RL
5.	<i>Misgurnus fossilis</i>	țipar	Weatherfish	DH, RL
6.	<i>Abramis brama</i>	plătica	Carp Bream	
7.	<i>Alburnus alburnus</i>	oblet	Bleak	
8.	<i>Aspius aspius</i>	avat	Asp	Ber III, DH, RL
9.	<i>Barbus barbus</i>	mreana	Barbel	
10.	<i>Barbus meridionalis</i>	moioaga	Mediterranean Barbel	Ber III, DH
11.	<i>Carassius auratus gibelio</i>	caras aurii	Prussian Carp	
12.	<i>Carassius carassius</i>	caracuda	Crucian Carp	Ber III, DH
13.	<i>Ctenopharyngodon idella</i>	crap chinezesc	Grass Carp	
14.	<i>Cyprinus carpio carpio</i>	crap	Common Carp	RL
15.	<i>Gobio gobio</i>	porcușor	Gudgeon	
16.	<i>Hypophthalmichthys molitrix</i>	crap argintiu	Silver Carp	
17.	<i>Lepomis gibbosus</i>	biban soare	Pumpkinseed	
18.	<i>Leuciscus borysthenicus</i>		Dnieper Chub	RL
19.	<i>Leuciscus cephalus</i>	clean	European Chub	
20.	<i>Leuciscus idus</i>	văduvița	Ide	
21.	<i>Pseudorasbora parva</i>		Stone Moroko	
22.	<i>Rhodeus sericeus amarus</i>	boarca	Amur Bitterling	Ber III, DH
23.	<i>Rutilus rutilus</i>	babușca	Roach	
24.	<i>Scardinius erythrophthalmus</i>	roșioara	Rudd	
25.	<i>Gobio kessleri</i>		Kessler's Gudgeon	Ber III, RL
26.	<i>Gymnocephalus baloni</i>	ghiborț de râu	Danube Ruffe	RL
27.	<i>Gymnocephalus cernuus</i>	ghiborț	Ruffe	
28.	<i>Perca fluviatilis</i>	biban	European Perch	
29.	<i>Styzostedion lucioperca</i>	șalău	Zander	
30.	<i>Silurus glanis</i>	somn	Wels Catfish	
31.	<i>Umbra krameri</i>	tiganus		Ber III, DH

? STATISTICĂ:

- ▶ Pentru a obține o tonă de hârtie de imprimantă sunt necesari 24 de copaci maturi
- ▶ Hârtia poate fi reciclată de maxim 7 ori. După aceea se adaugă fibra nouă pentru ca produsul final să nu-și piardă caracteristicile
- ▶ Pentru a obține o tonă de hârtie de ziar sunt tăiați 12 copaci
- ▶ Fiecare tona de hartie reciclată salvează 17 copaci
- ▶ Din 100t de hârtie colectate se pot replanta cca. 15 ha de pădure



UNIUNEA EUROPEANĂ
Fondul European de
Dezvoltare Regională



GUVERNUL
ROMÂNIEI



Județul
Giurgiu



Investim in mediu. Credem in viitor



Instrumente
Structurale
2007 - 2013

- ▶ Pădurile sunt habitatul a aproape 80% din speciile de animale existente pe planeta noastră; odată dispărute, aceste ecosisteme nu mai pot fi refăcute
- ▶ Anual sunt despădurite peste **13 milioane hectare**, în principal pentru scopuri agricole; la o astfel de rată de despăduriri, pădurile tropicale ar putea să dispară complet în mai puțin de 100 de ani
- ▶ Despăduririle sunt responsabile pentru 15% din total emisiilor de gaze cu efect de seră

? RECICLĂM.....

- Sticla
- Hârtie
- Ambalaje de plastic Pet-uri (“sticlele” din plastic), pungi de plastic
- Cutii de metal
- Uleiul de motor si anvelopele
Uleiul de motor este foarte toxic. NU IL ARUNCATI IN CANALIZARE!!!
- Bateriile auto, acumulatori etc.
- Cartusele de la imprimantele laser si inkjet

Proiectul este finanțat din Programul Operațional Sectorial „Mediu”, Axa Prioritară 4 - Implementarea sistemelor adecvate de management pentru protecția naturii, Domeniul major de intervenție - Dezvoltarea infrastructurii și a planurilor de management pentru protejarea biodiversității și rețelei Natura 2000.

Valoarea totală a proiectului este de 7.410.008,42 lei, din care 6.242.510,59 lei finanțare nerambursabilă din Fondul European de Dezvoltare Regională.

Durata proiectului este de 24 luni.



UNIUNEA EUROPEANĂ
Fondul European de
Dezvoltare Regională



GUVERNUL
ROMÂNIEI



Județul
Giurgiu



Investim în mediu. Credem în viitor



Instrumente
Structurale
2007 - 2013



Obiectivele specifice ale proiectului sunt următoarele:

- ▶ Protejarea, conservarea și sporirea biodiversității floristice și faunistice de valoare excepțională, existente în limitele zonei umede - Balta Comana - componentă a Parcului Natural Comana;
- ▶ Implementarea unui sistem de monitorizare a evoluției mediului și faunei în această zonă umedă, cu specific de deltă;
- ▶ Creșterea gradului de informare și conștientizare a vizitatorilor și comunităților locale privind protecția mediului înconjurător și promovarea bunelor practici în conservarea biodiversității.

Manager proiect: Daniela PEICEA

Contact: Giurgiu, strada București, nr. 10, etaj 2, camera 209
Tel: +40 372 462 646, Fax: +40 372 462 670, e-mail: integrare@cigiurgiu.ro

Programul Operațional Sectorial „Mediu” 2007-2013

Proiect: „Reconstrucția ecologică a Bălții Comana - județul Giurgiu”, cod SMIS - CSNR 6725

Editor: Consiliul Județean Giurgiu

Data publicării: mai 2011

Conținutul acestui material nu reprezintă în mod obligatoriu poziția oficială a Uniunii Europene sau a Guvernului României